

**Konu:** 18.08.2017, Kahramanmaraş-Pazarcık Depremi

**BASINA VE KAMUOYUNA  
(Ön Bilgi Formu)**

**Tarih-Saat:** 18.08.2017 07:30 (TS)

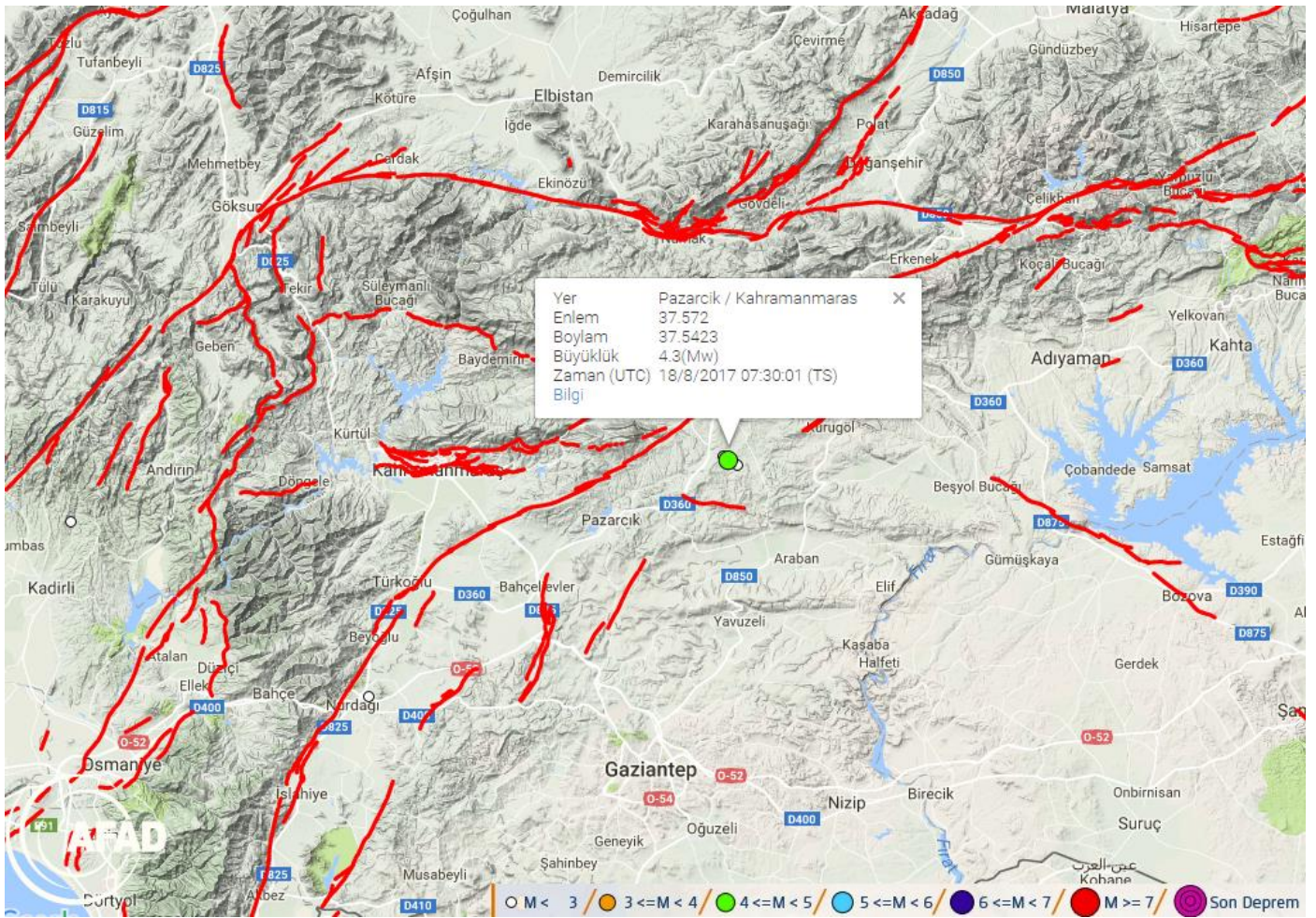
**Yer:** Kahramanmaraş-Pazarcık

**Büyükklük:** 4.3 (Mw)

**Derinlik:** 9.02 (km)

**Enlem:** 37.5720K

**Boylam:** 37.5423D



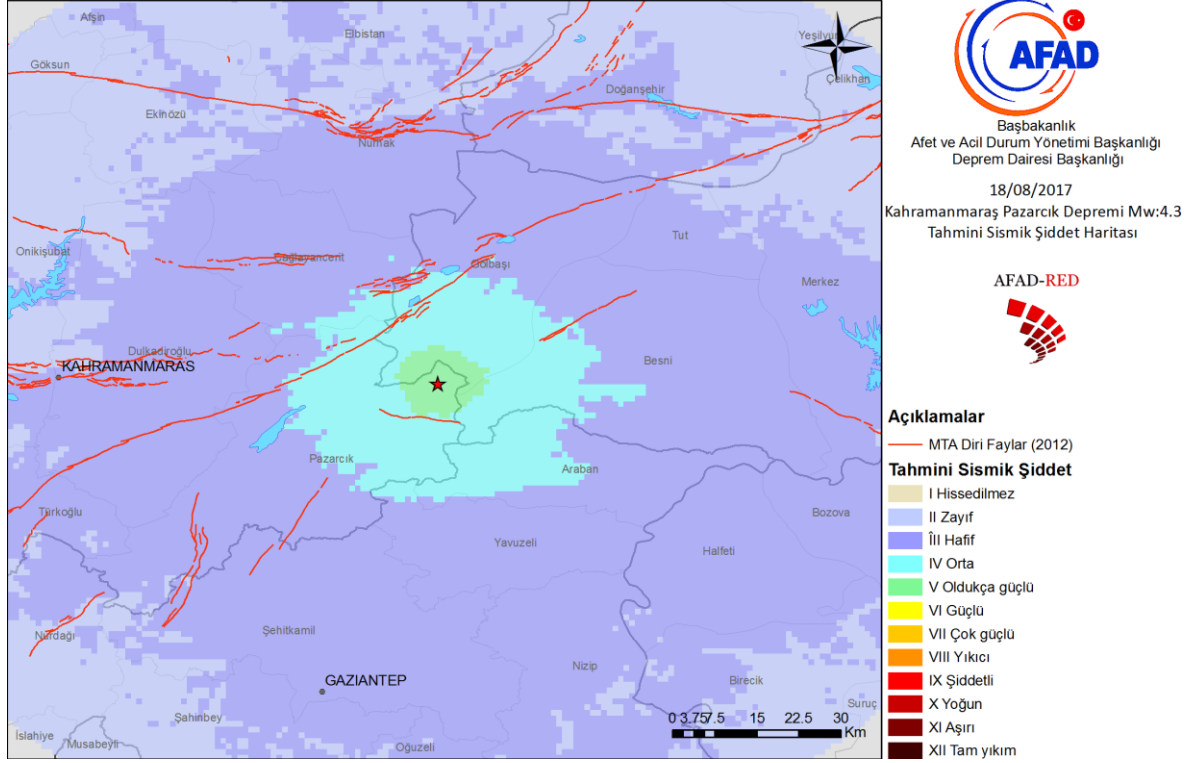
**18.08.2017 Kahramanmaraş-Pazarcık Depremi (Mw=4.3)**

**GENEL**

18.08.2017 günü, saat 07:30'da (T.S) Kahramanmaraş-Pazarcık merkezli bir deprem meydana gelmiştir. AFAD – TDVMS (Türkiye Deprem Veri Merkezi Sistemi)'nden alınan verilerle yapılan çözüm sonucu

**T.C. BAŞBAKANLIK**  
**AFET VE ACİL DURUM YÖNETİMİ BAŞKANLIĞI**  
**DEPREM DAİRESİ BAŞKANLIĞI**

elde edilen büyüklük **Mw=4.3** olarak hesaplanmıştır. Depremden hemen sonra ilk iki saat içerisinde büyüklükleri 1.6 ve 2.7 olan iki adet artçı deprem meydana gelmiştir. Depremin merkez üssüne en yakın yerleşim yeri Kahramanmaraş İlinin Pazarcık İlçesinin Yumaklı Cerit Köyüdür (0.71 km). Depremin şiddeti V (oldukça güçlü) olarak hesaplanmıştır. Tahmini eş şiddet haritası aşağıda verilmektedir.



**18.08.2017 Kahramanmaraş-Pazarcık Depremi (Mw=4.3) tahmini eş şiddet haritası**

## İVME DEĞERİ

18.08.2017 (07:30) Kahramanmaraş-Pazarcık Depremi (Mw=4.3), depremin dış merkezine 24.50 km uzaklıktaki Kahramanmaraş-Pazarcık istasyonunda en yüksek ivme değerleri sırasıyla Doğu-Batı bileşeninde **18.25 gal**, Kuzey-Güney bileşeninde **15.04 gal** ve düşey bileşeninde **6.45 gal** olarak ölçülmüştür. Depremin dış merkezine en yakın beş istasyondan alınan ivme değerleri aşağıdaki tabloda verilmektedir. Ayrıca, diğer tüm sayısal işlenmemiş verilere (<http://kyhdata.deprem.gov.tr>) adresinden ulaşılabilmektedir.

**T.C. BAŞBAKANLIK**  
**AFET VE ACİL DURUM YÖNETİMİ BAŞKANLIĞI**  
**DEPREM DAİRESİ BAŞKANLIĞI**

**Tablo 1: 18.08.2017 Saat:07.30 (TS) Kahramanmaraş-Pazarcık Depremini (Mw=4.3) kaydeden en yakın beş istasyondan alınan en büyük ivme değerleri;**

NO	KOD	İL	İLÇE/BUCAK	CİHAZ	ENLEM	BOYLAM	RAKIM	VS30	UZAKLIK	N-S (cm/s <sup>2</sup> )	E-W (cm/s <sup>2</sup> )	U-D (cm/s <sup>2</sup> )
1	A4614	K.Maraş	Pazarcık	GMSPPlus	37.4804	37.2898	745	671	24.50km	<b>15.04</b>	<b>18.25</b>	<b>6.45</b>
2	208	Adıyaman	Gölbaşı	CMG-5TD	37.7869	37.6528	1763	469	25.80km	5.639	6.593	2.125
3	4611	K.Maraş	Çağlayancerit	CMG-5TD	37.7472	37.2843	1097	0	29.90km	10.552	16.444	3.18
4	4627	K.Maraş	Narlı_2	CMG-5TD	37.3919	37.1574	650	0	39.46km	1.898	1.754	1.342
5	A4615	K.Maraş	Narlı	GMSPPlus	37.3868	37.138	581	484	41.23km	2.474	2.225	2.029

### TEKTONİK \_\_\_\_\_

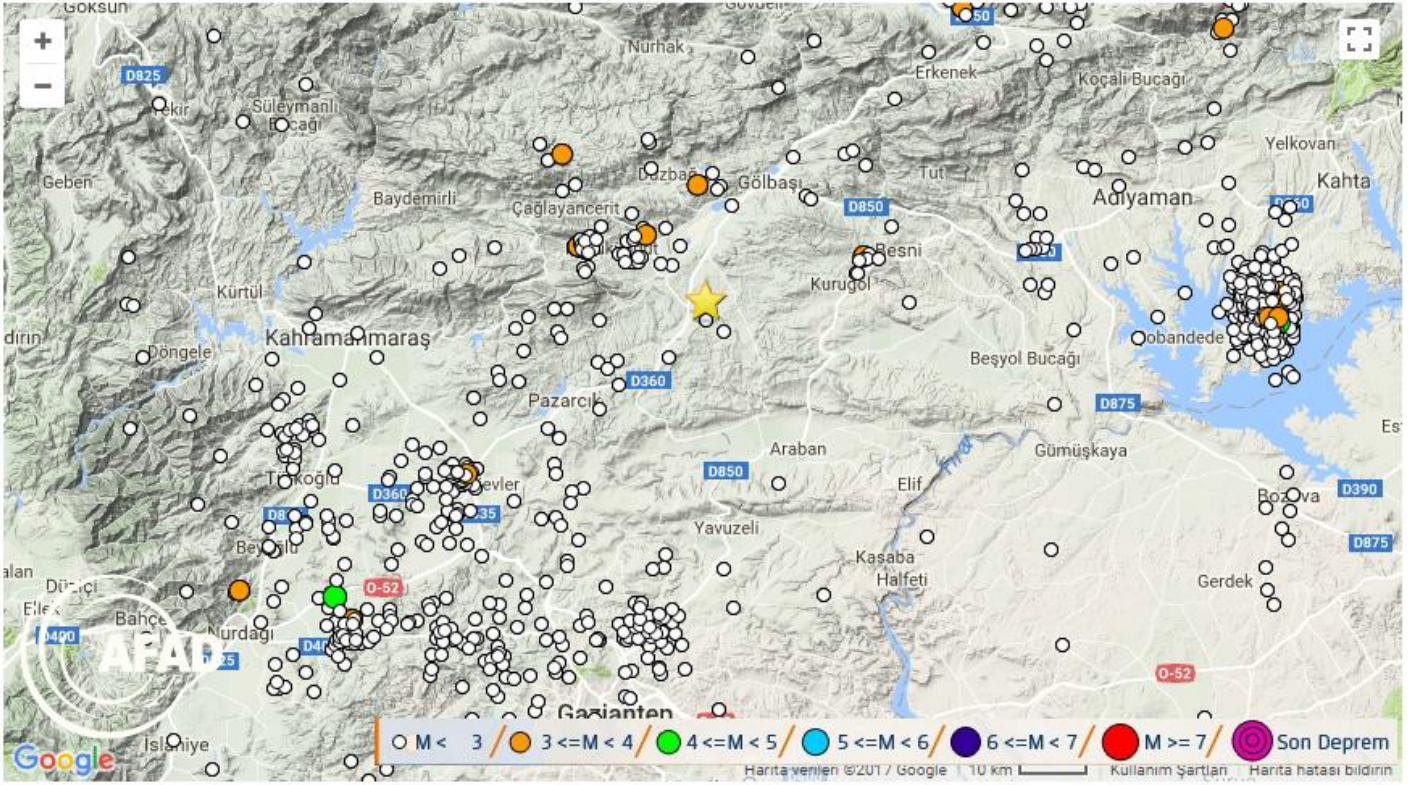
Depremin merkez üssü yakınlarında bulunan en önemli fay sistemi sol yanal doğrultu atımlı “Doğu Anadolu Fay Zonu”dur.

### HASAR \_\_\_\_\_

Deprem başta Kahramanmaraş İl merkezi ve ilçelerinde hissedilmiş olup, herhangi bir hasar ve can kaybına neden olmadığı bilgisi alınmıştır.



**T.C. BAŞBAKANLIK**  
**AFET VE ACIL DURUM YÖNETİMİ BAŞKANLIĞI**  
**DEPREM DAİRESİ BAŞKANLIĞI**



**Kahramanmaraş ve yakın çevresinde son bir yılda meydana gelen deprem aktivitesi**

**DEĞERLENDİRME**

Halen yürürlükte olan deprem bölgeleri haritasına göre Kahramanmaraş İli 1.2.3.ve 4. derece deprem bölgesinde yer almaktadır. Tektonik olarak aktif olan bölgede son yüzyılda meydana gelen  $M \geq 5.5$  depremler, 4 Aralık 1905 Pütürge (Malatya)  $M_s=6.8$ , 20 Mart 1945 Ceyhan (Adana)  $M_s=6.0$ , 22 Ekim 1952 Misis (Adana)  $M_s=5.6$ , 14 Haziran 1964 Sincik (Adıyaman)  $M_s=6.0$ , 22 Mayıs 1971 Bingöl  $M_s=6.8$ , 5 Mayıs 1986 Sürgü (Malatya)  $M_w=6.0$ , 22 Ocak 1997 Samandağ (Hatay)  $M_w=5.7$ , 27 Haziran 1998 Yüreğir (Adana)  $M_w=6.2$ , 1 Mayıs 2003 Bingöl  $M_w=6.3$ , 11 Ağustos 2004 Sivrice – Elazığ ( $M_w=5.6$ ), 9 şubat 2007 Sivrice (Elazığ)  $M_w=5.5$ , 21 Şubat 2007 Sivrice (Elazığ)  $M_w=5.7$ , 08 Mart 2010 Kovancılar (Elazığ)  $M_w=6.1$  depremleridir.

Bölgedeki deprem aktivitesi AFAD Başkanlığı Deprem Dairesi tarafından 7/24 izlenmekte olup, deprem bölgesindeki varsa hasarlı yapıların kullanılmaması yönünde gerekli önlemlerin alınması rica olunur

Kamuoyumuzun bilgilerine sunulur.